

株式会社タツミ 企業紹介



企業概要

社名 : 株式会社タツミ

所在地 : ・本社
新潟県見附市芝野町1232-1
・見附工場
新潟県見附市今町8-3-1

代表者 : 代表取締役社長 山口 紳一郎

事業内容: ・建築金物の製造・販売
・OEM製品の企画開発協力・製造
・ユニット鉄筋(BRS工法)の販売
・プレカット
・木造建築物の構造設計

設立 : 1983年1月 ※創業:1978年4月

資本金 : 4000万

売上高 : 119億3千万(2021年)

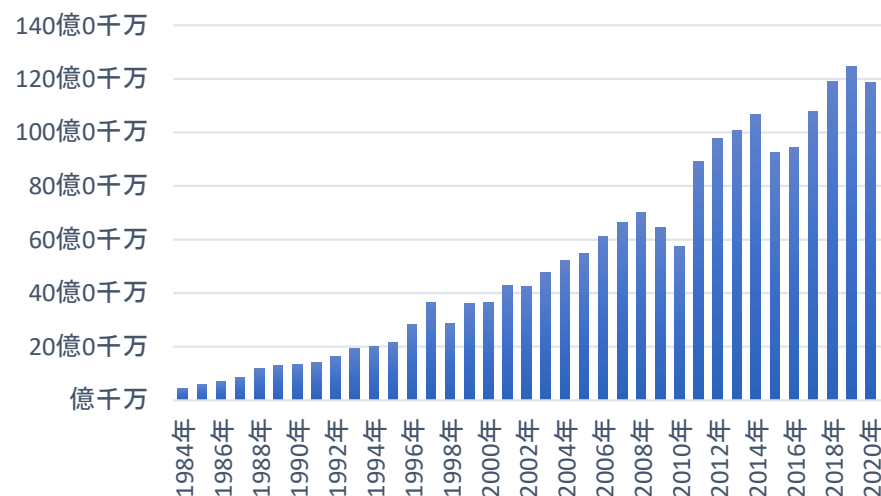
従業員数: 271名(2022年2月時点)

事業所 : 関西営業所
東京営業所
北関東工場

関連会社: 株式会社テクセル
株式会社ビー・アール・エス



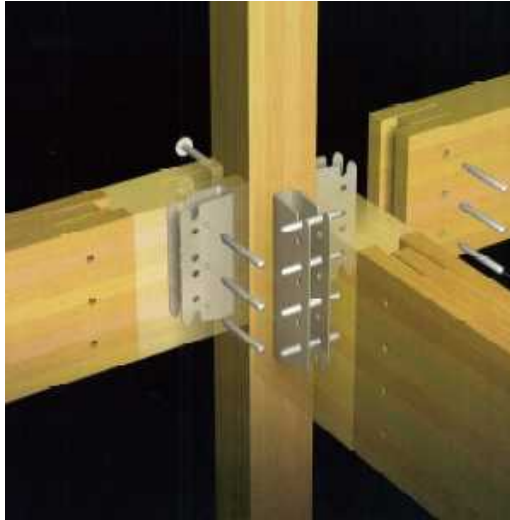
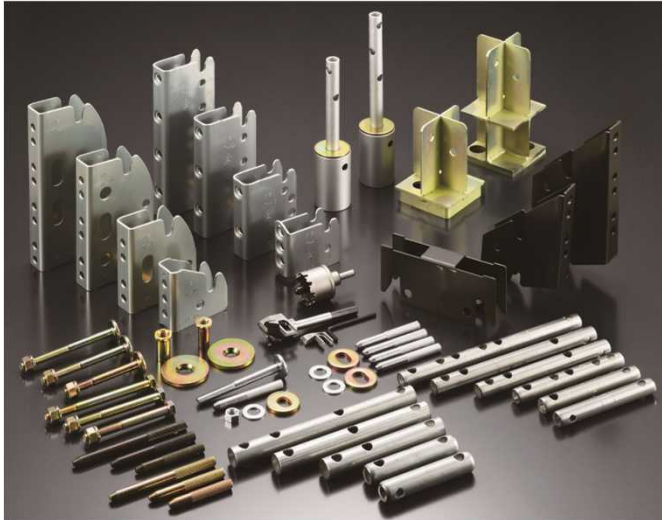
本社棟



売上高推移

代表的な事業

金物工法用金具



全国シェア



1位

プレカット



県内シェア ※金物工法



1位

金物工法とは



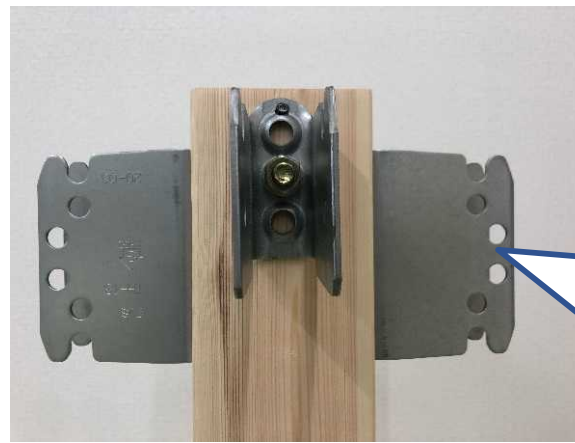
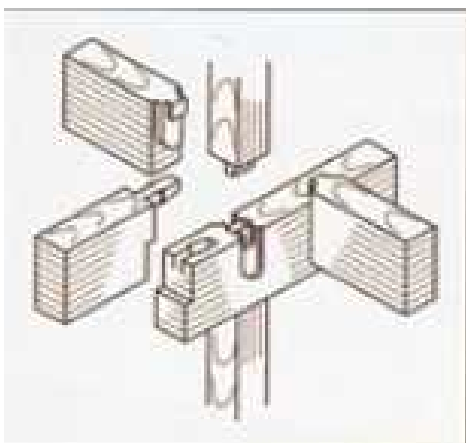
専用の金物を使って木材同士を接合する工法です。
在来工法には無い特徴があります。

在来工法

木材同士をはめ合わせる工法

金物工法

専用の金物で接合する工法



この金物を
タツミで作って
います!

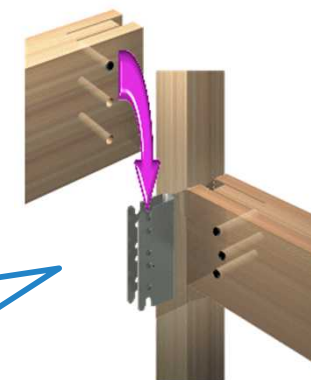


特徴1

欠損が少なくなるので強度が向上

特徴2

施工も簡単なので人手不足の解消に貢献



耐震実験



在来工法



金物工法

タツミの金物を使って行った耐震実験の様子です。
YouTubeで動画がアップされているので、
タツミのホームページからご覧ください。



スマートフォンから⇒



プレカットとは



プレ(あらかじめ)カット(加工)

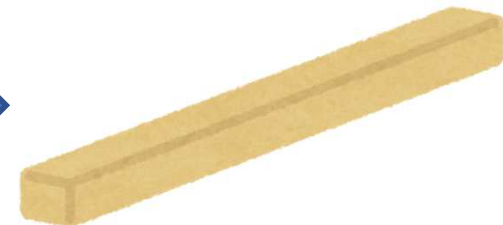
柱などの木材を事前に工場加工しておくことです。



ハウスメーカー
設計事務所など



CADオペレーター



木材を加工

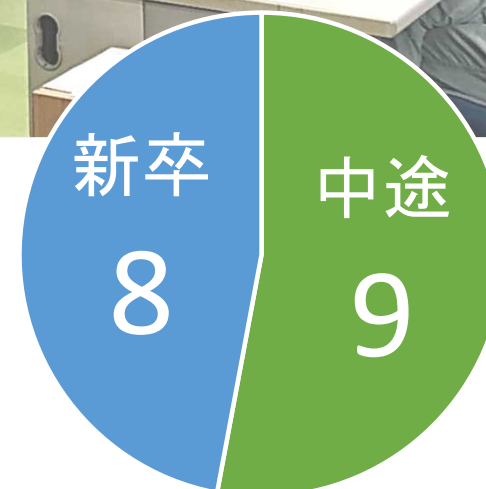
タツミCADチーム



男女比



採用実績



CADオペレーターのある1日

図面作成



営業に確認



工場に確認



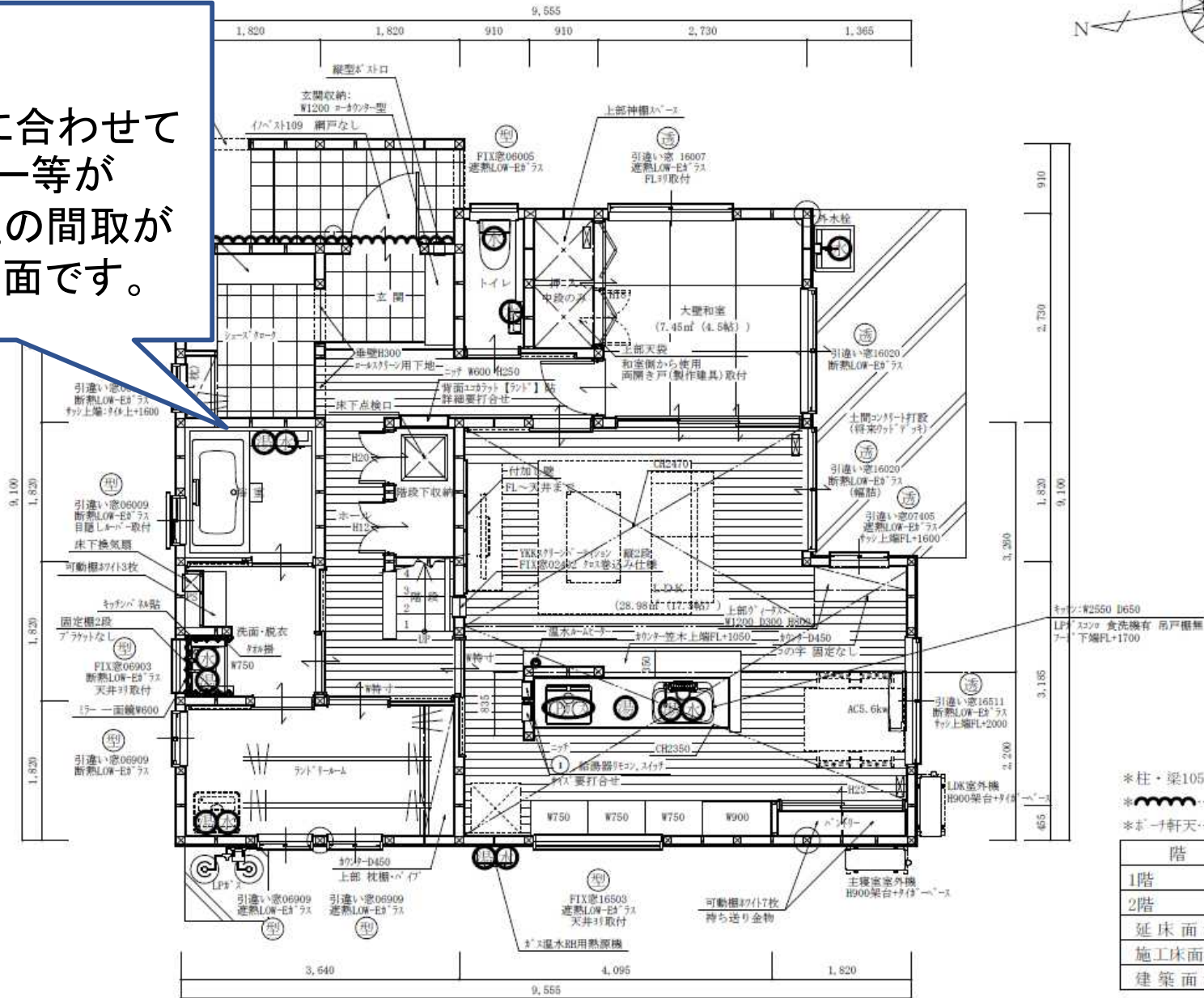
先輩に相談



実際の図面 ①意匠図

意匠図とは

施主の要望に合わせて
ハウスメーカー等が
作成した部屋の間取が
描いてある図面です。

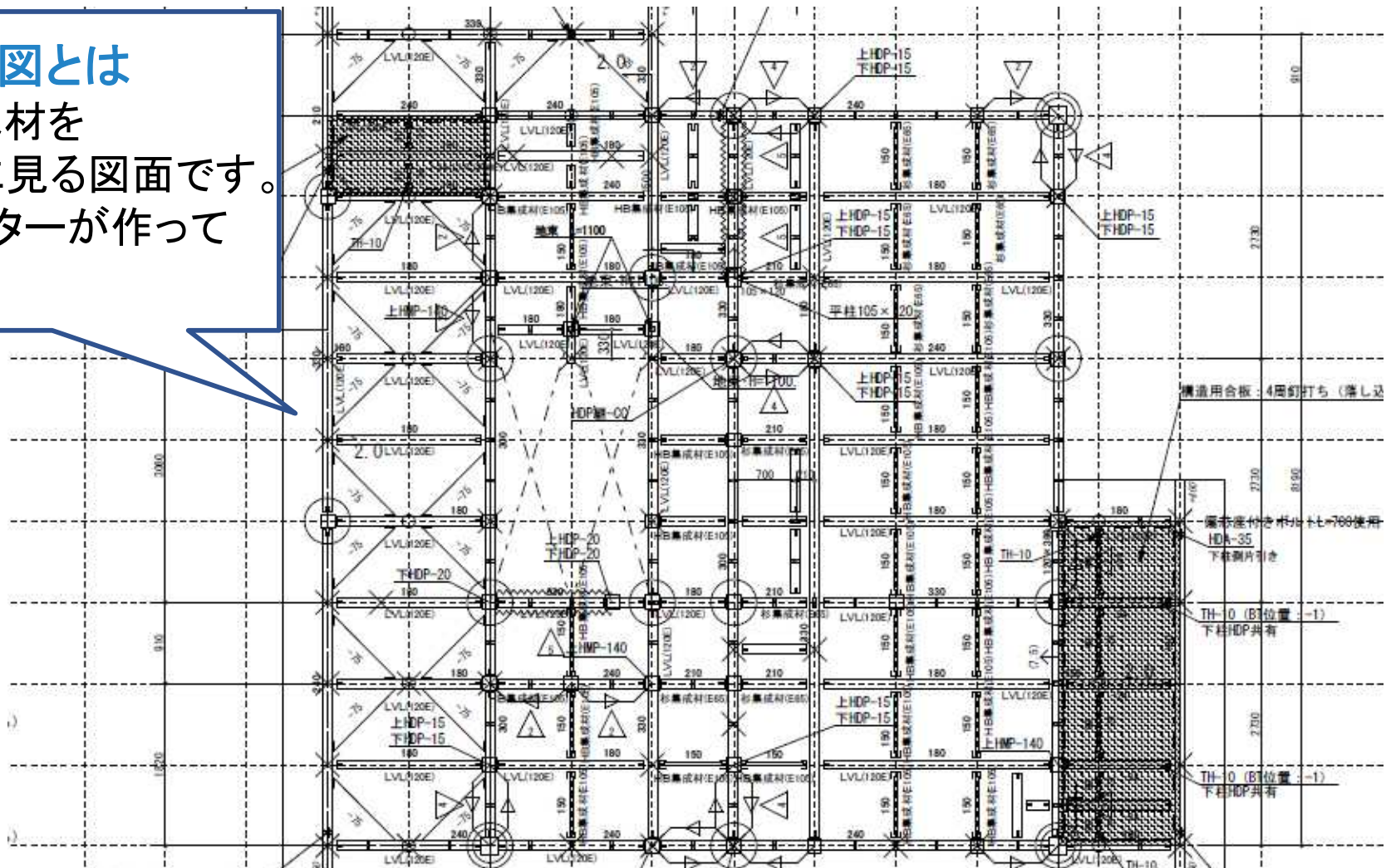


- *柱・梁105仕様
- *外壁7センチ
- *軒天5木目調7センチ

階	面積	㎡(坪)
1階	70.38	(21.28)
2階	49.38	(14.93)
延床面積	119.76	(36.21)
施工床面積	127.50	(38.56)
建築面積	75.35	(22.79)

実際の図面 ②プレカット伏図

プレカット伏図とは
大工さんが木材を
配置する時に見る図面です。
CADオペレーターが作って
います。



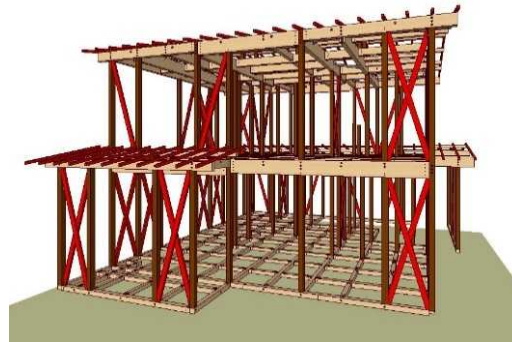
意匠図には木材の一本一本についての情報は無いので、
私たちCADオペレーターが木材の納まりを考えながら情報を入力します。
構造上安全であること、無駄が無いこと、現場の大工さんにわかり易いこと
を意識しながら図面を作っています。



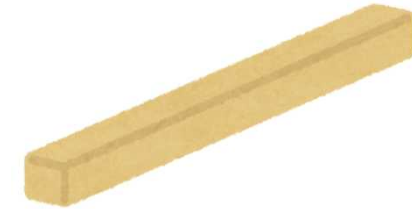
タツミがたずさわる仕事の流れ



CADで図面作成



工場に指示



木材を加工



運搬



骨組み完成！

タツミがたずさわる
仕事の中で、
CADオペレーターは
司令塔のような存在で
とても重要な仕事です。



住宅以外(非住宅)



正解は、有限会社ヤスダヨーグルト様のY & YGERDENでした。
こういった建物の建築にたずさわれることも、
この仕事のやりがいの一つです。



タツミCADチームの魅力

環境

- ・職場がきれいで快適
- ・福利厚生がしっかりしている
- ・制服が有るので服装を気にしなくて良い

- ・優しくて穏やかな人が多い
- ・わからないことも丁寧に教えてくれる
- ・困った時は男女ともに誰にでも声を掛けやすい
- ・協力し合う雰囲気がある

人



- ・やればやるほどスキルが身に付くためやりがいがある
- ・スケールの大きい仕事にたずさわれる
- ・仕事の段取りを自分で組み立てることができる

仕事

こんな職場で働いてみませんか？
ぜひご応募お待ちしております！！

お知らせ



お知らせ①

職場見学を随時行っています。お気軽にお問合せ下さい。



問合せ先

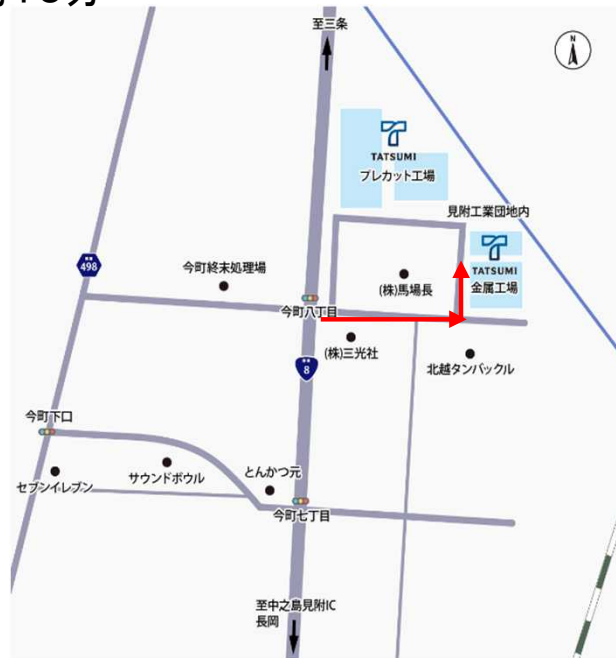
総務課 0258-66-5515

担当者(刈屋)070-8689-7278

新潟県見附市今町8-3-1

TEL(0258)66-5709/FAX(0258)66-5817

- ・中之島見附ICより車で約10分
- ・見附駅より車で約10分



通路奥のCADセンター

お客様駐車場



CADセンター



お知らせ②

タツミのYouTubeチャンネルができました！

「タツミ」で検索、またはタツミのホームページからご覧ください。

